



Centre Hospitalier Alpes Isère
Construction du CENTRE DE CRISE pour Adolescents - La Tronche -

Présentation de projet

Centre Hospitalier Alpes Isère

Construction du CENTRE DE CRISE pour Adolescents - La Tronche -

SOMMAIRE

Présentation du contexte et de l'opération : CHAI

- Le Programme

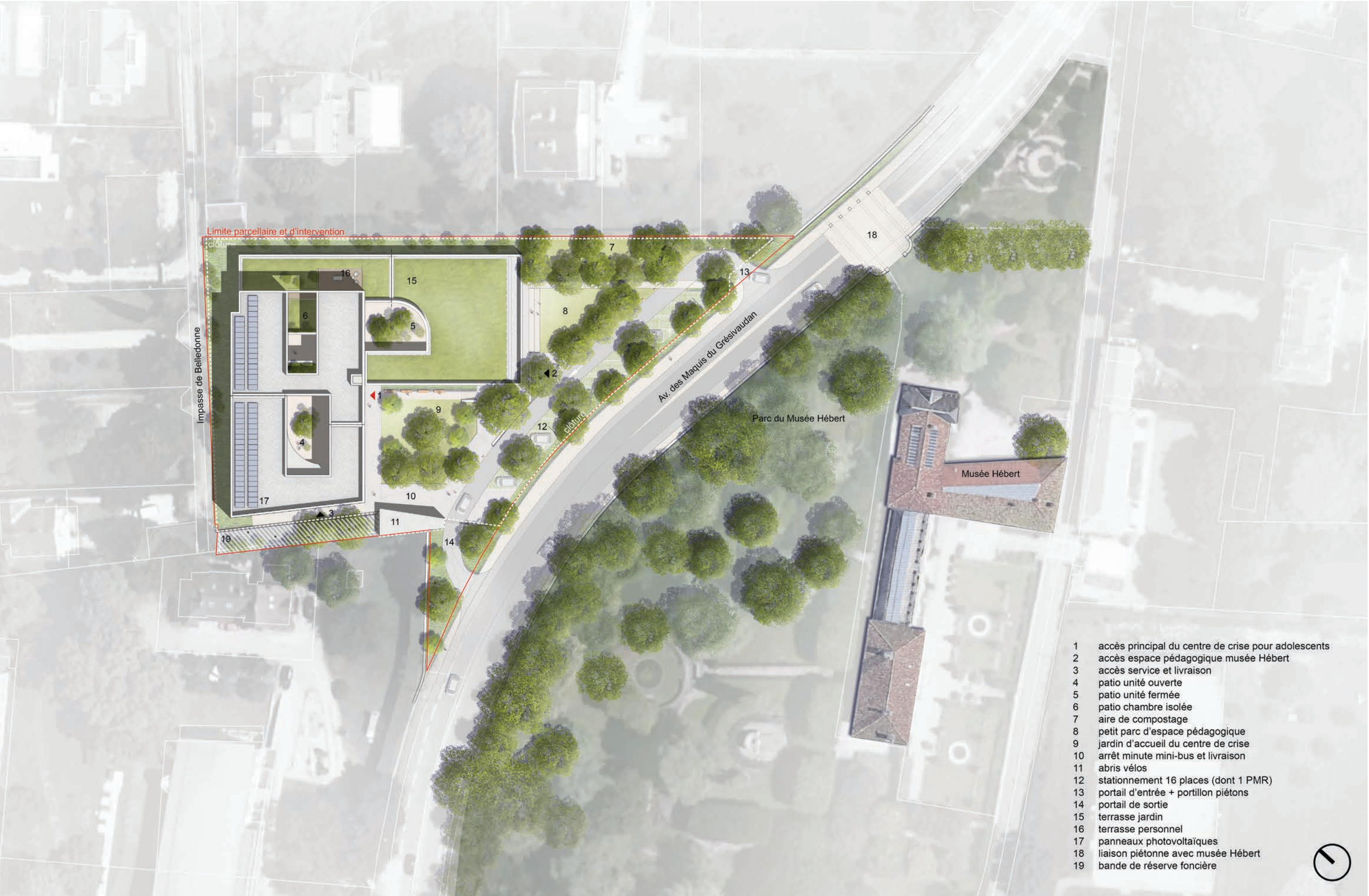
Le projet : LAA-C architectes

- Les enjeux : urbains , environnementaux,

- Fonctionnement

- La Matérialité

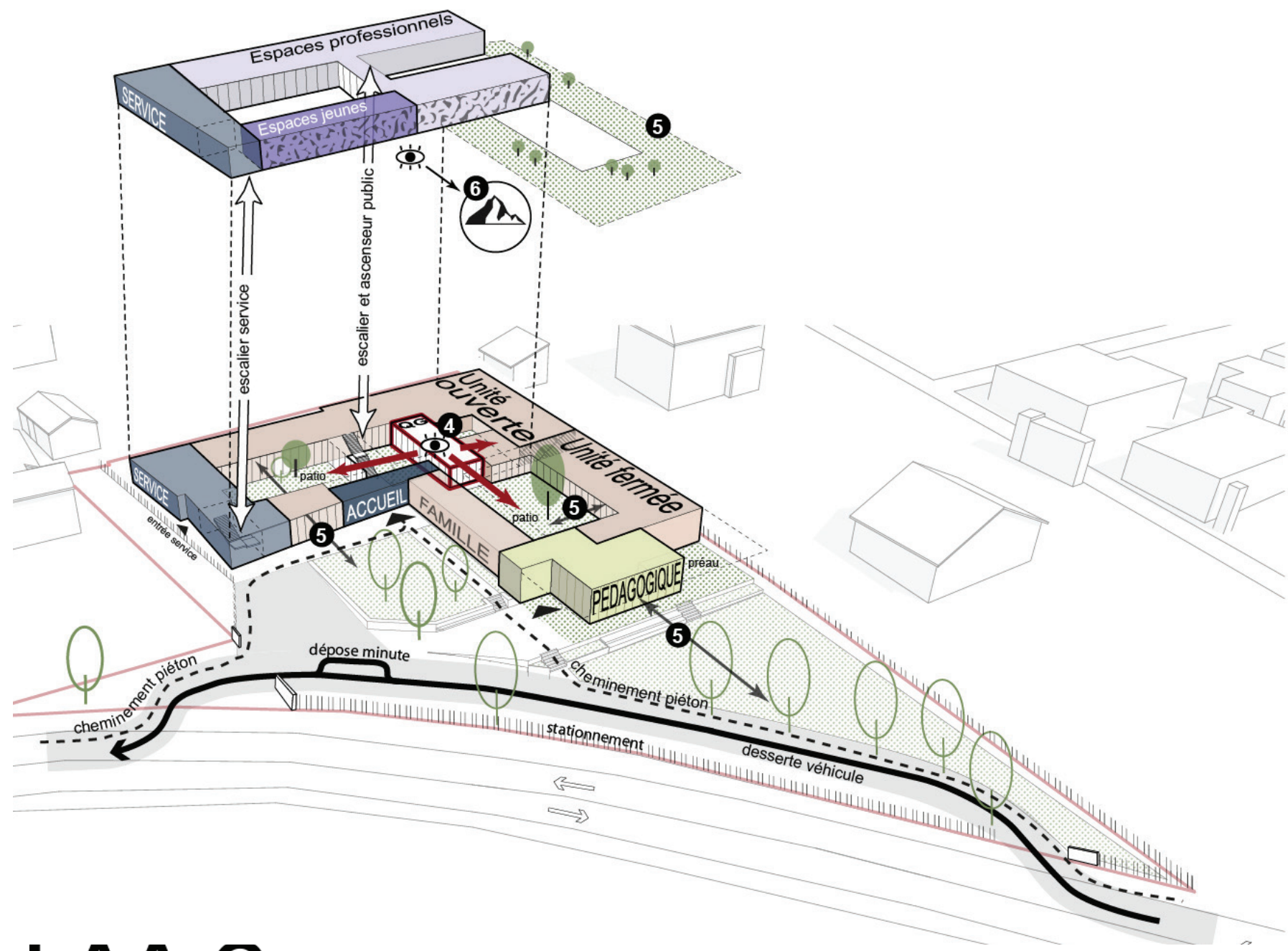
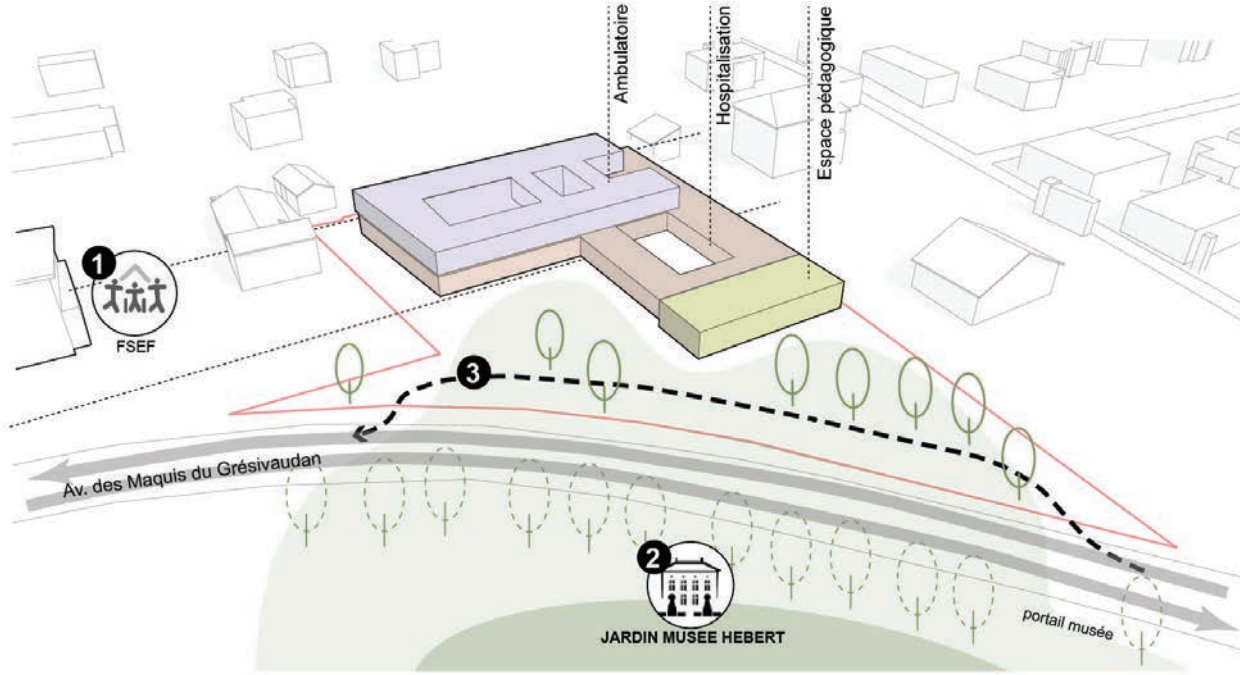
L'aménagement paysager : APU paysage



- 1 accès principal du centre de crise pour adolescents
- 2 accès espace pédagogique musée Hébert
- 3 accès service et livraison
- 4 patio unité ouverte
- 5 patio unité fermée
- 6 patio chambre isolée
- 7 aire de compostage
- 8 petit parc d'espace pédagogique
- 9 jardin d'accueil du centre de crise
- 10 arrêt minute mini-bus et livraison
- 11 abris vélos
- 12 stationnement 16 places (dont 1 PMR)
- 13 portail d'entrée + portillon piétons
- 14 portail de sortie
- 15 terrasse jardin
- 16 terrasse personnel
- 17 panneaux photovoltaïques
- 18 liaison piétonne avec musée Hébert
- 19 bande de réserve foncière

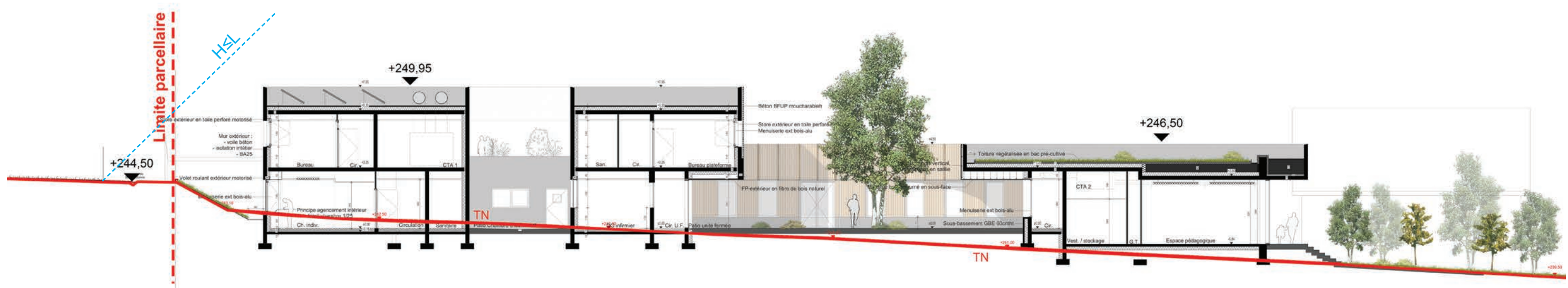
Schéma tissage urbain

Schéma fonctionnement interne



1. S'inscrire dans l'alignement de la clinique
2. Créer une continuité paysagère avec le jardin du musée Hébert, et construire un écran végétal pour gérer les nuisances routières
3. Ancrer la desserte dans l'aménagement paysager
4. Privilégier l'efficacité de la surveillance depuis le QG infirmier
5. Favoriser la continuité d'usage intérieur / extérieur
6. Introduire le paysage par une façade filtrée moucharabieh

COUPES



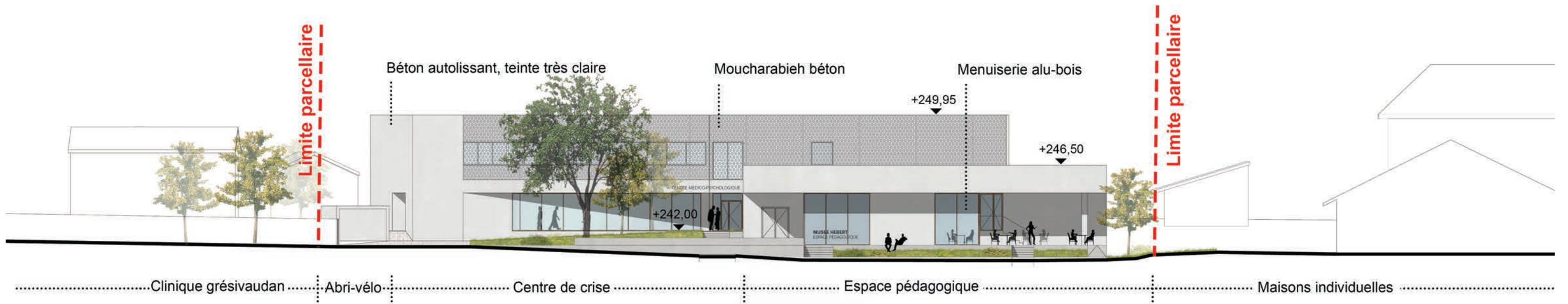
Coupe longitudinale



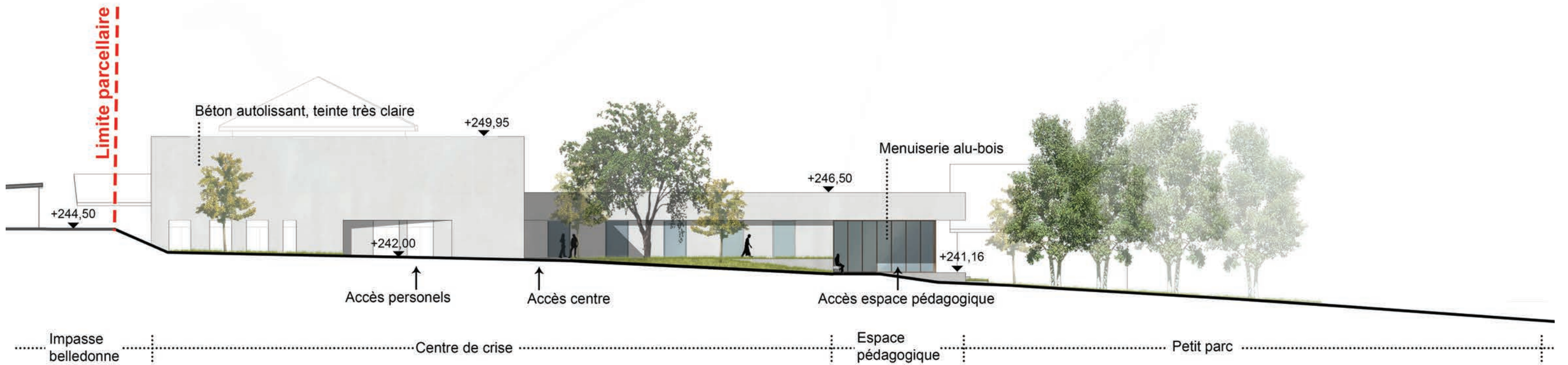
Coupe transversale



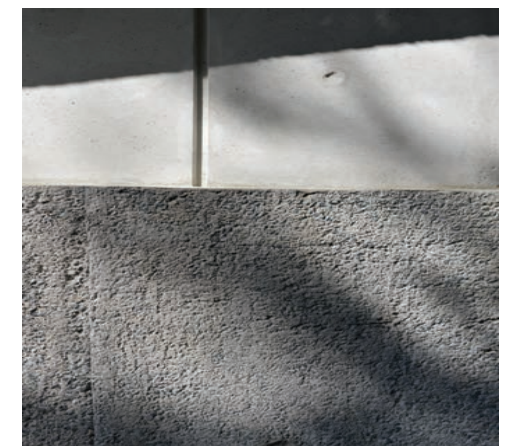
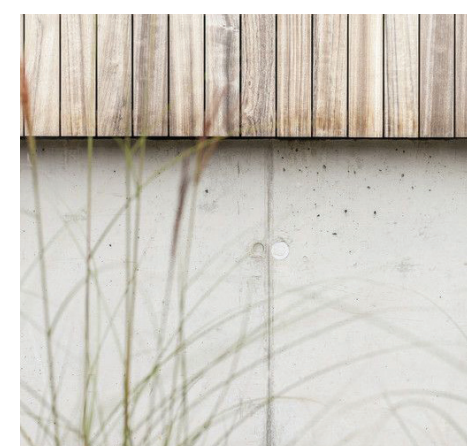
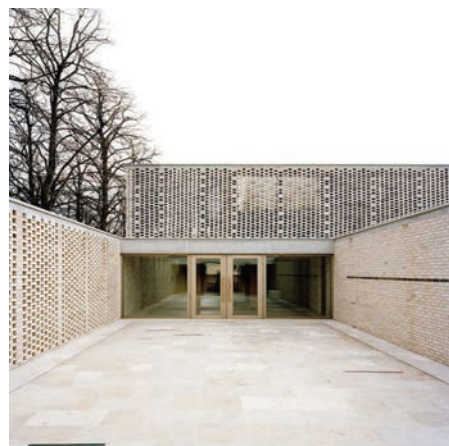
FACADES et MATERIALITE



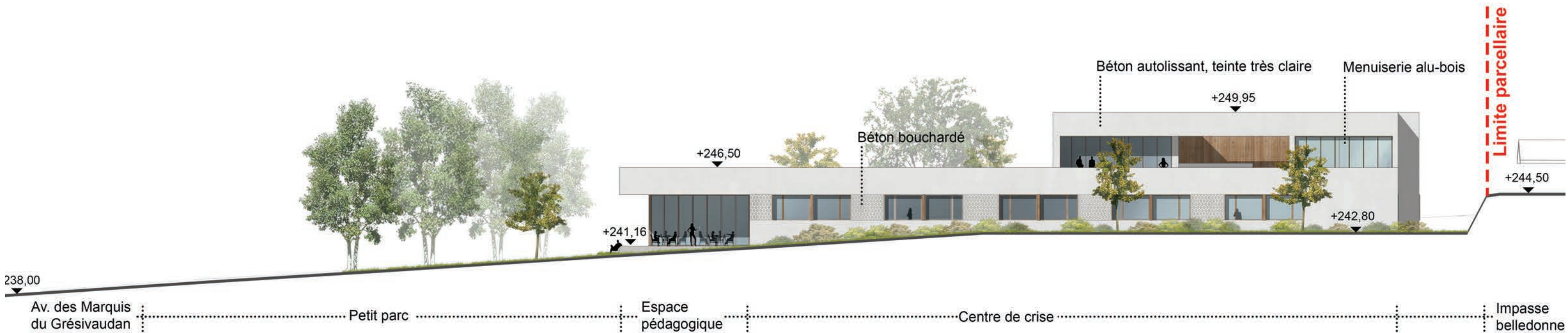
Façade depuis avenue des Maquis du Grésivaudan



Façade depuis clinique du Grésivaudan



FACADES et MATERIALITE



Façade depuis limite séparative avec maisons individuelles



Façade depuis impasse de belledonne

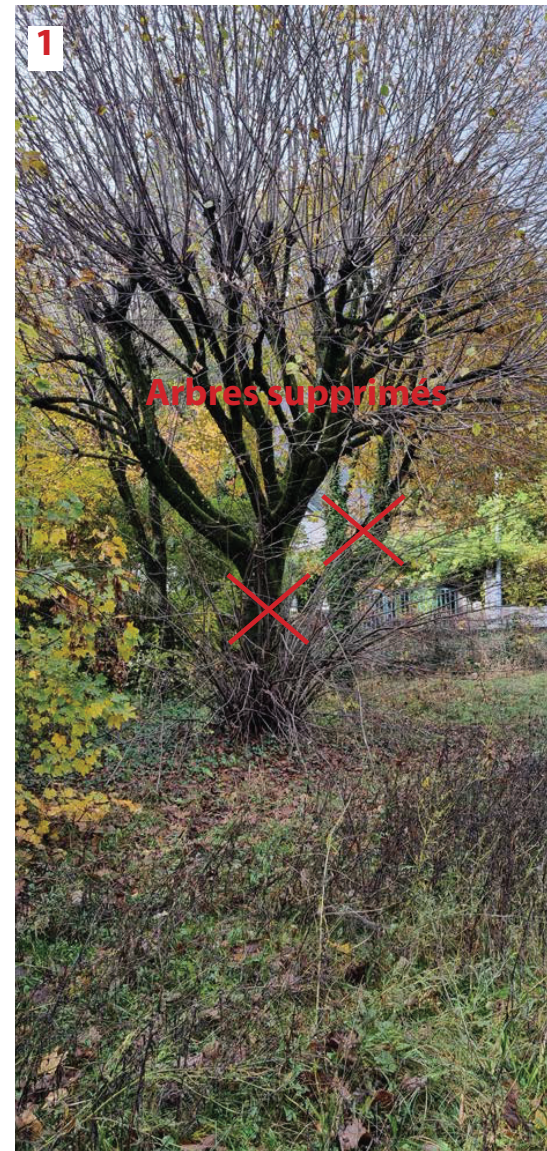
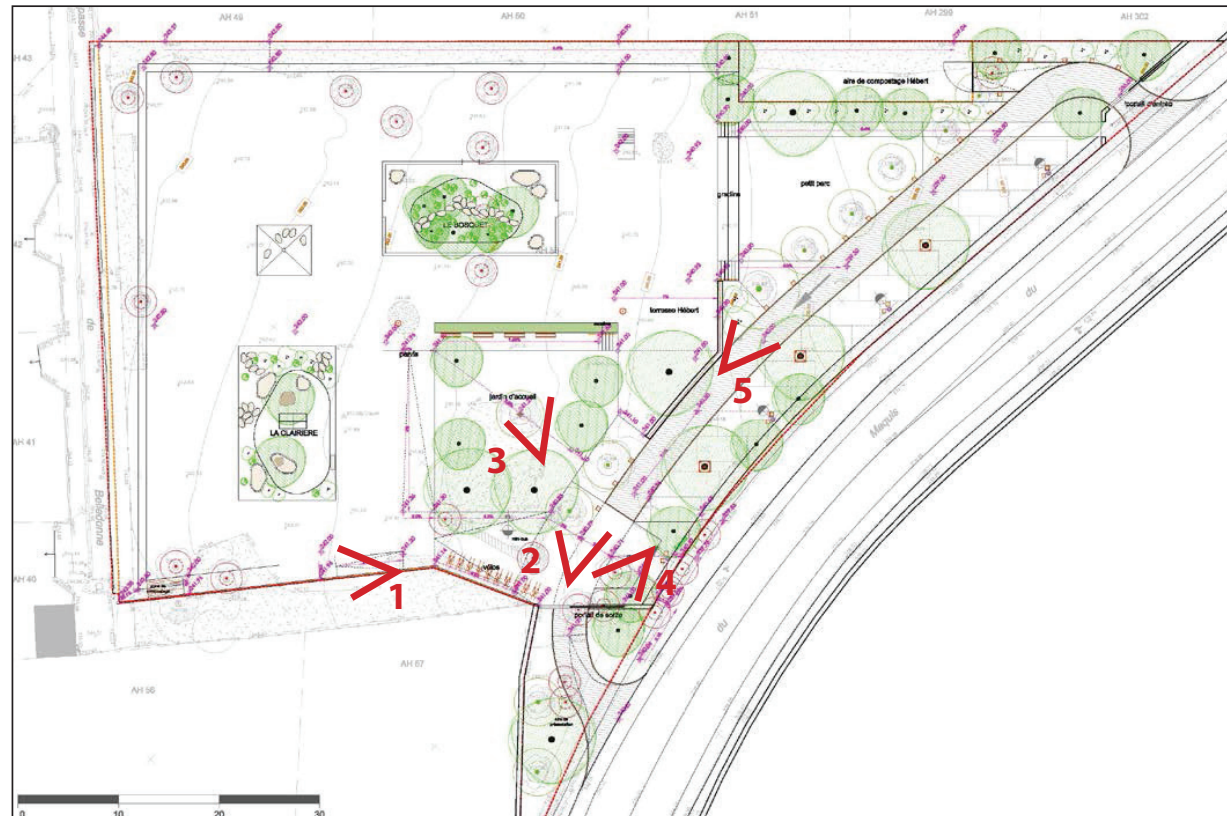




L'aménagement paysager

Le site actuellement (suite)

Les arbres existants conservés ou à abattre



Le site actuellement (suite)

Les éléments monolithiques et encombrants

Bordure en bois bien habimées en limite de propriété



Pierres de taille disparates entreposées



Billots de bois entreposés



Ancienne colonne support de?



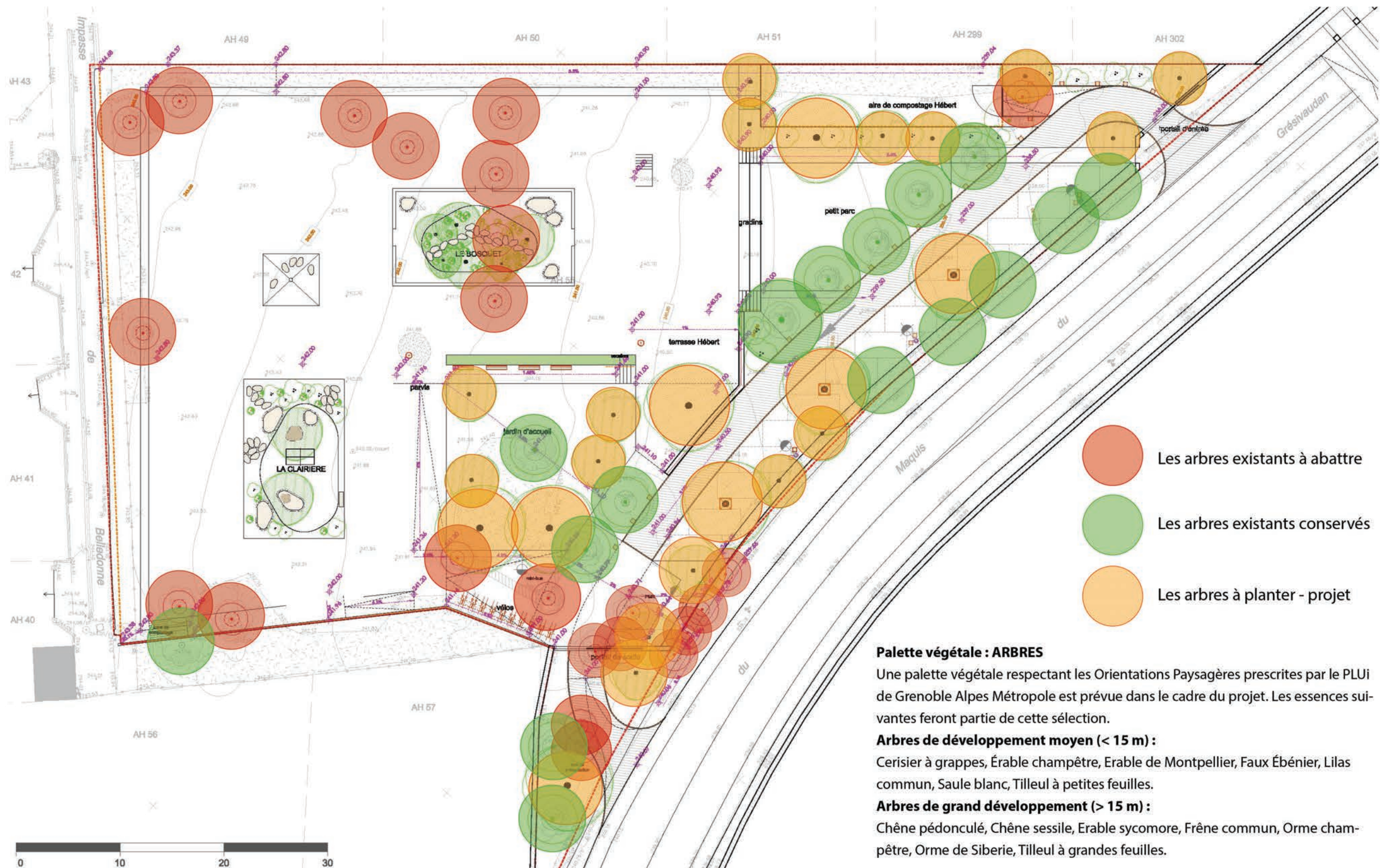
Pierres de taille disparates entreposées



Pierres de taille disparates entreposées



Le site actuellement : les ARBRES



- Les arbres existants à abattre
- Les arbres existants conservés
- Les arbres à planter - projet

Palette végétale : ARBRES

Une palette végétale respectant les Orientations Paysagères prescrites par le PLUi de Grenoble Alpes Métropole est prévue dans le cadre du projet. Les essences suivantes feront partie de cette sélection.

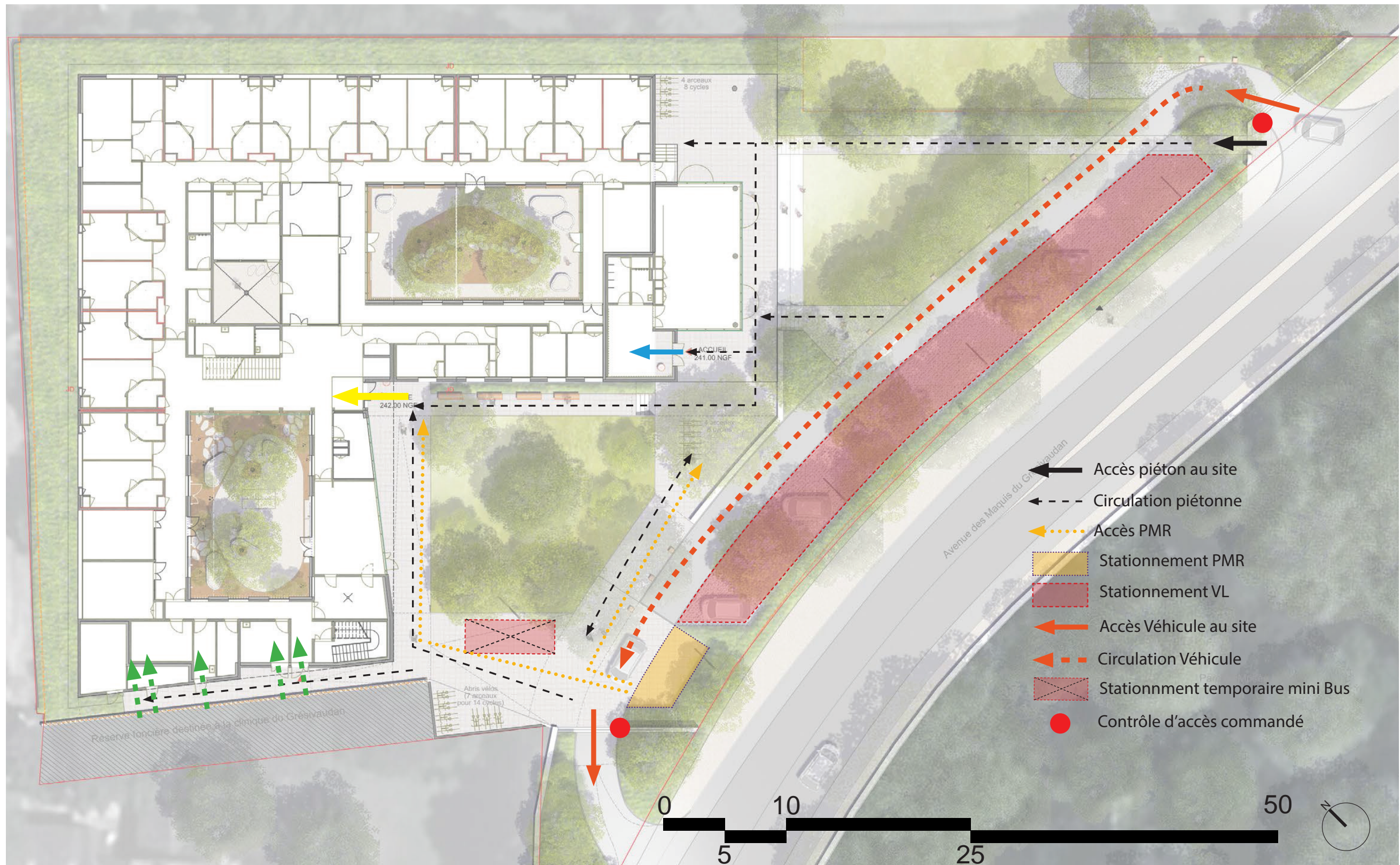
Arbres de développement moyen (< 15 m) :

Cerisier à grappes, Érable champêtre, Érable de Montpellier, Faux Ébénier, Lilas commun, Saule blanc, Tilleul à petites feuilles.

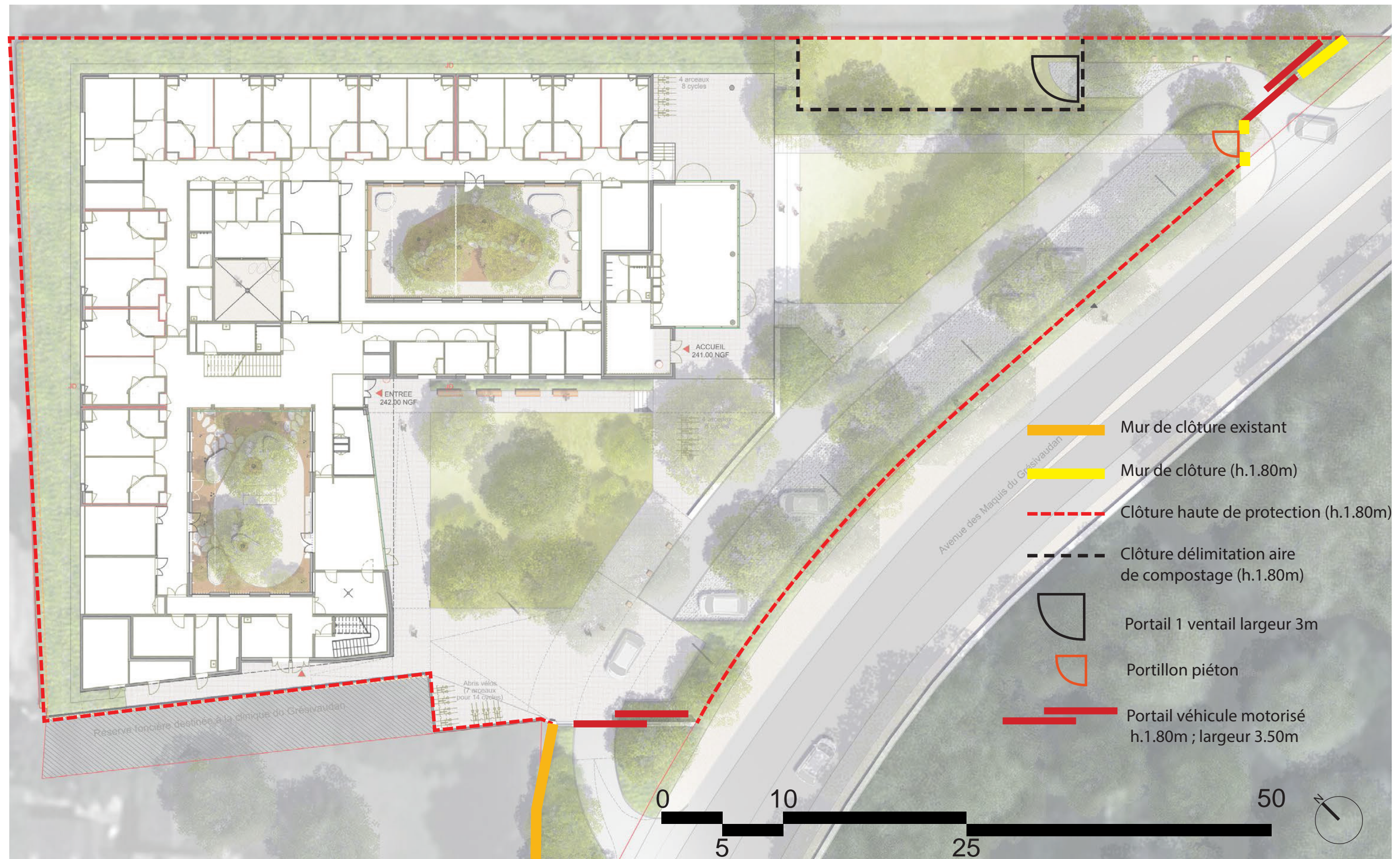
Arbres de grand développement (> 15 m) :

Chêne pédonculé, Chêne sessile, Érable sycomore, Frêne commun, Orme champêtre, Orme de Sibérie, Tilleul à grandes feuilles.

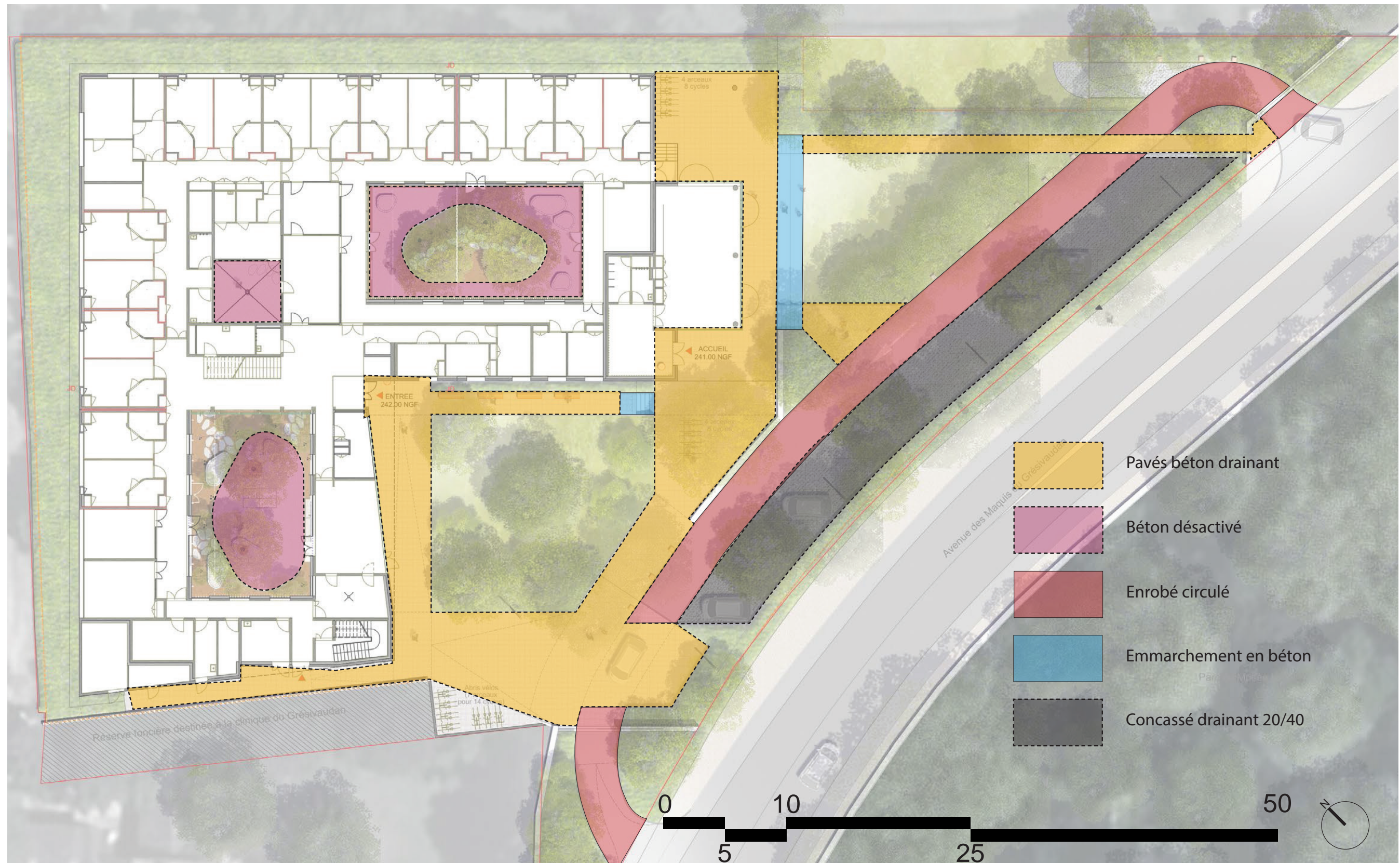
Plan des usages et des accès



Plan des clôtures



Plan des revêtements de sol



Illustrations des revêtements de sol

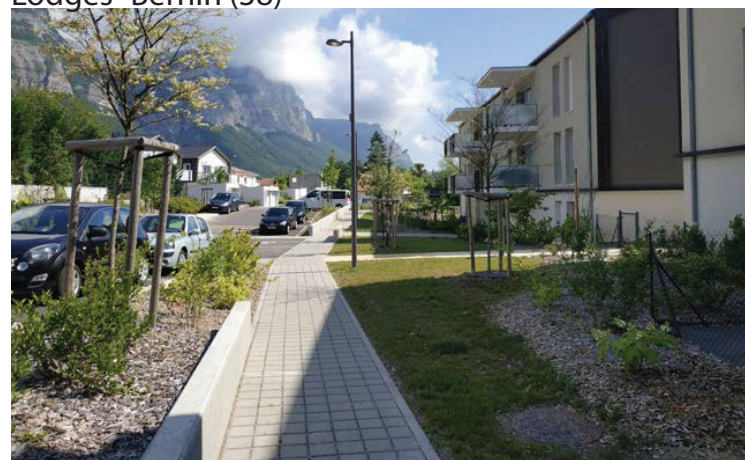
Béton sablé - Ref Le Charmeyran - La Tronche (38)



Béton sablé - Ref Le Charmeyran - La Tronche (38)



Cheminement en pavés béton drainant - Ref Les Lodges- Bernin (38)



Stationnement VL en Concassé 40/60 - Ref Barraux (38)



Revêtement en copeaux de bois - Ref Echirolles (38)



Cheminement en pavés béton drainant - Ref Les Lodges- Bernin (38)



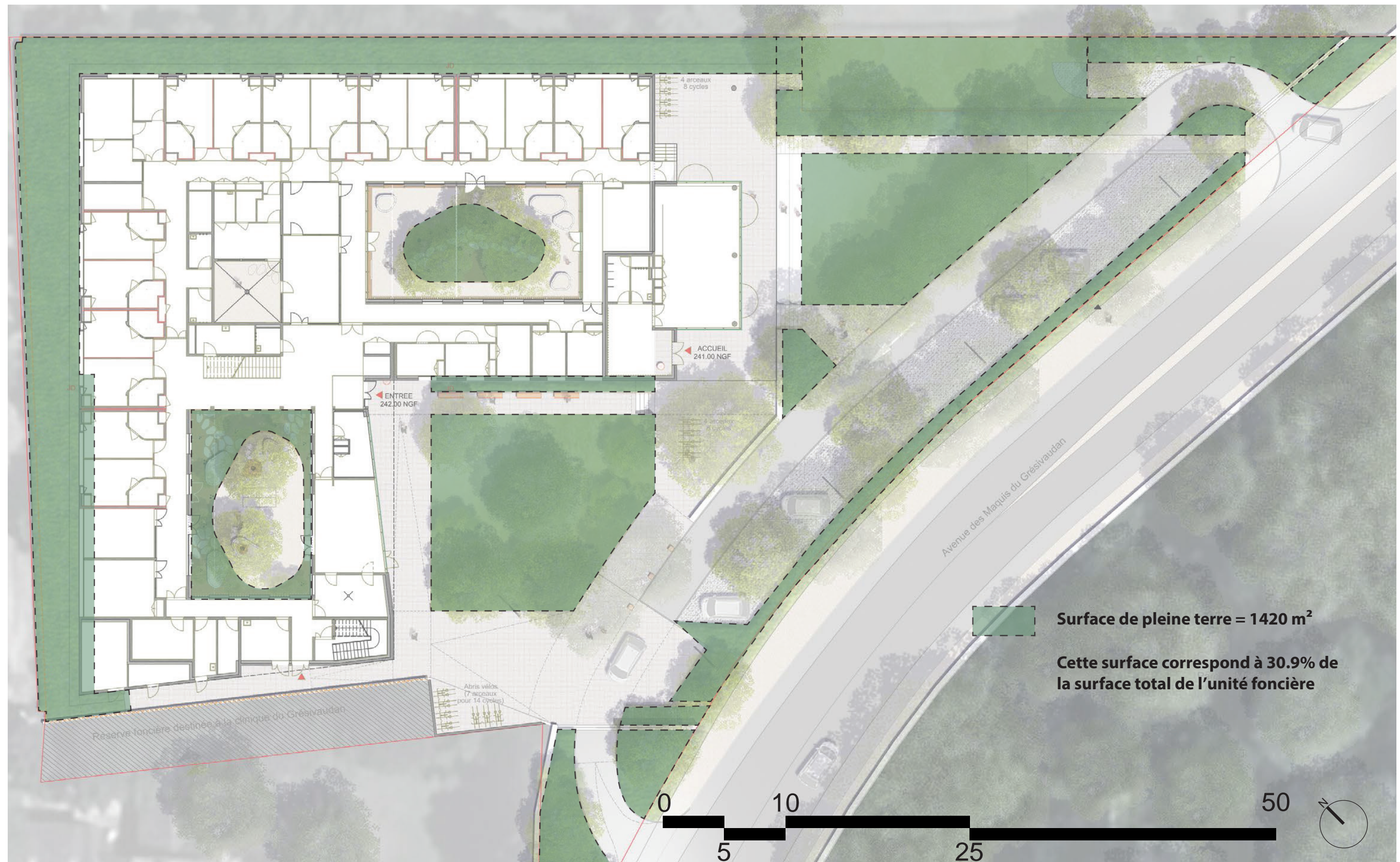
Stationnement VL en Concassé 40/60 - Ref Barraux (38)



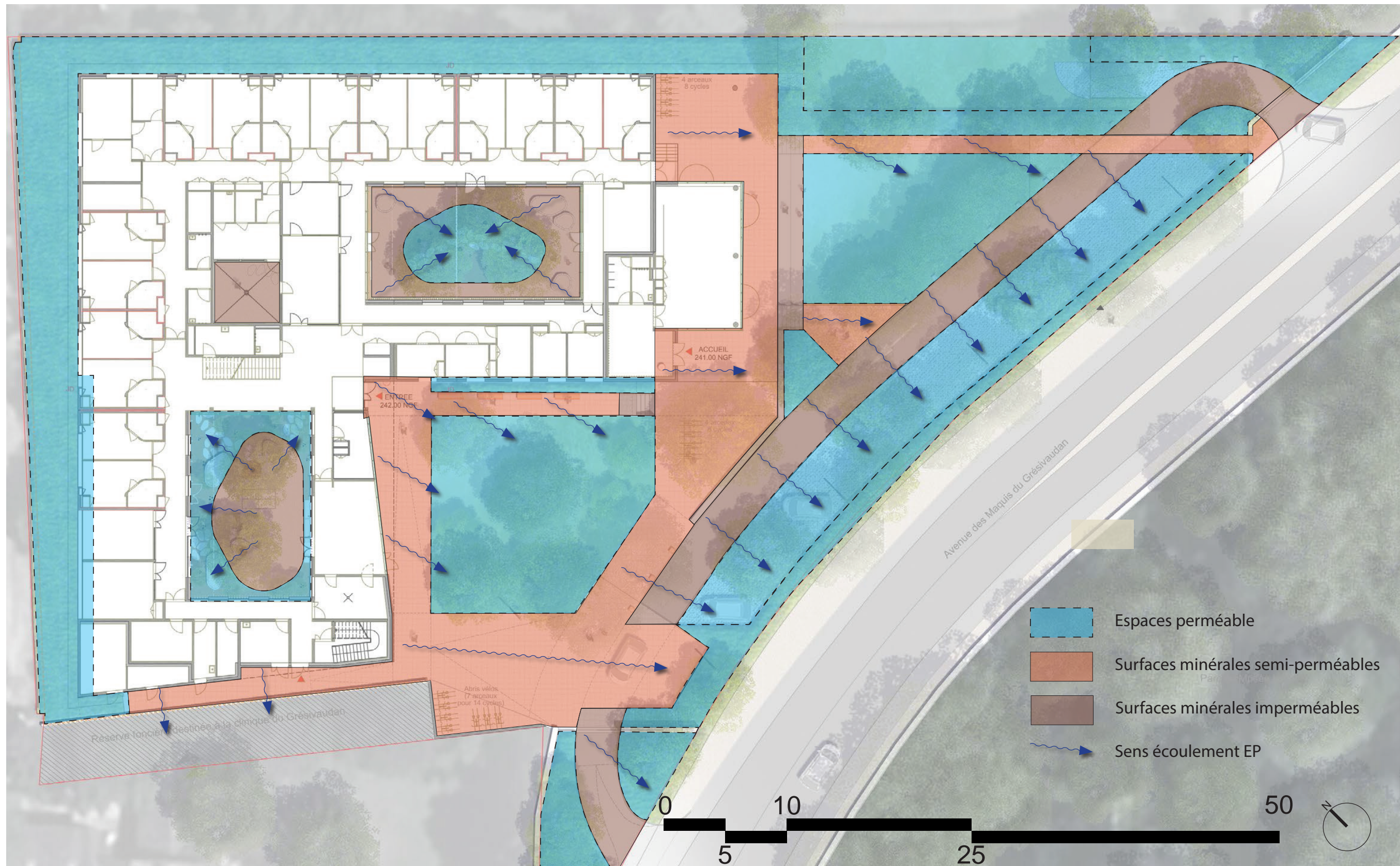
Stationnement VL en Concassé 40/60 - Ref Paladru (38)



Plan des surfaces de pleine terre



Plan des surfaces perméables



Plan de composition végétale : strate haute



Plan de composition végétale : Strate basse



Plan des toitures végétalisées

Toiture R+1



- Gazon rustique
- Surfaces avec arrosage automatique